

Հայրենասիրությունն առանց հայրենաճանաչության գոյություն չունի: Ակներն է, որ առավել գրավիչ ու խնամված են այն երկրները, որոնք ունեն հայրենաճանաչ և ըստ այդմ՝ հայրենասեր հասարակություն:

Հայոց հայրենիքը նույնպիսին լինելու համար հարկավոր է, որ մեր հասարակության անդամները հնարավորինս ավելի հայրենաճանաչ լինեն: Սեփական երկրում շրջելիս այս առումով անփոխարինելի կարևորություն են ծեռք բերում մաև զանազան քարտեզ-ուղեցույցներն ու զբոսաշրջությունը խթանող տեղեկատու ծեռնարկները:

Հուսով ենք, որ սույն քարտեզ-ուղեցույցը, որը հասցեագրվում է ՀՀ Գեղարքունիքի մարզի պատմական և բնական հուշարձաններին ծանոթանալ ցանկացող զբոսաշրջիկներին, ուսանողներին, դպրոցականներին և զբոսաշրջային գործակալություններին, նույնպես կնպաստի հայրենաճանաչության խորացման գործին:

Patriotism stems from cognizance of homeland and its heritage. Nations with deep knowledge of their motherland undoubtedly grow to love it and build attractive and prospering countries.

Various map-guides and tourist directories are indispensable for raising awareness of the nature and cultural heritage of any country, including Armenia.

We hope that this map-guide to Gegharkunik Region of the Republic of Armenia will be particularly useful for tourists, students, schoolchildren, tourist agencies and all those wishing to deepen their knowledge of Armenia.

«Գեղարքունիքի մարզ. պատմական հուշարձանների քարտեզ-ուղեցույց» ծրագիրն իրականացրել է «Թվային հուշարձան» հասարակական կազմակերպությունը ՀՀ Նախագահի աշխատակազմի կողմից ՀԿ-ներին տրամադրվող դրամաշնորհային ծրագրի շրջանակներում:

The project entitled *A Map-Guide to the Historical Monuments of Gegharkunik Region* has been completed by Digital Monument NGO within the Presidential Grants Programme of the Republic of Armenia.



Տպագրված է «Բյուրակն» տպարանում  
ԵՐԵՎԱՆ - 2015 - YEREVAN  
Printed in Byurakn Publishing House



ՀԱՅԱՍՏԱՆԻ ՀԱՆՐԱՊԵՏՈՒԹՅՈՒՆ  
**ԳԵՂԱՐՔՈՒՆԻՔԻ ՄԱՐԶ**  
ՊԱՏՄԱԿԱՆ  
ՀՈՒՇԱՐՁԱՆՆԵՐԻ  
ՔԱՐՏԵԶ-ՈՒՂԵՑՈՒՅՑ



REPUBLIC OF ARMENIA  
**GEGHARKUNIK REGION**  
A MAP-GUIDE  
TO HISTORICAL  
MONUMENTS



Սևանա կղզին 1930-ական թթ. և թերակղզին ներկայումս  
Sevan Island in the 1930s and at present, as turned into a peninsula



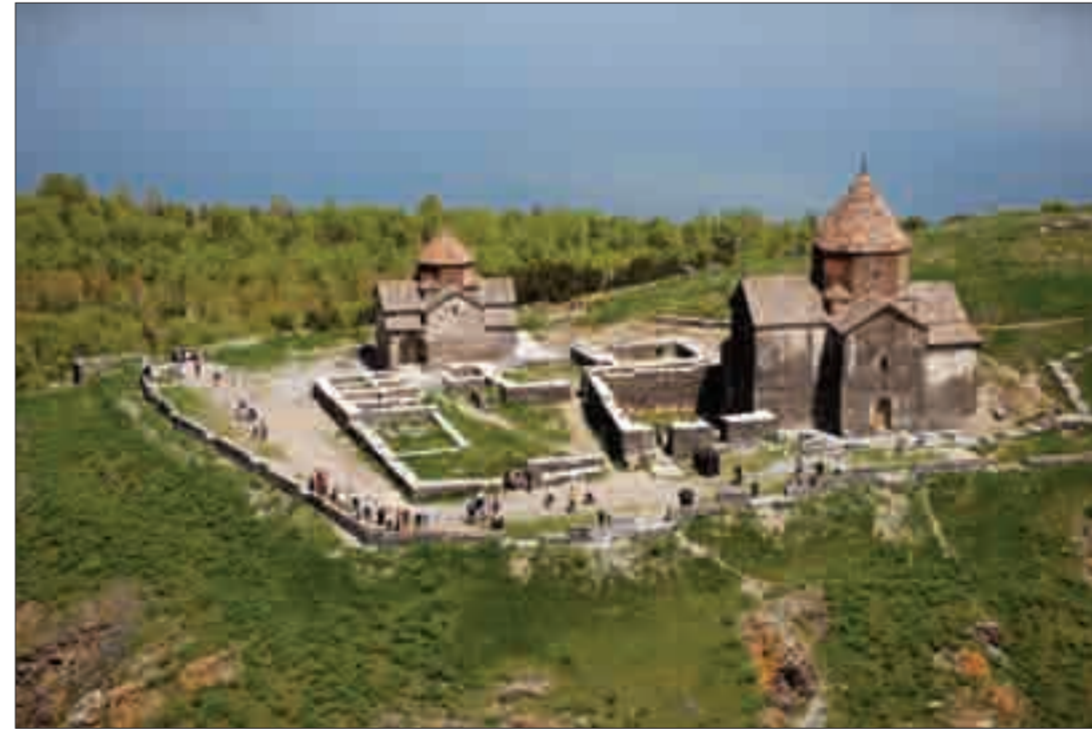
Հատված Սևանա լճից և Արմաղան լեռան խառնարանը  
A partial view of Lake Sevan; the crater of Mount Armaghani



Նորատուս գյուղի խաչքարերով զերեզմանոցը, Թ-ԺԷ դարեր  
A cemetery of cross-stones (9th to 17th centuries), Noratus Village



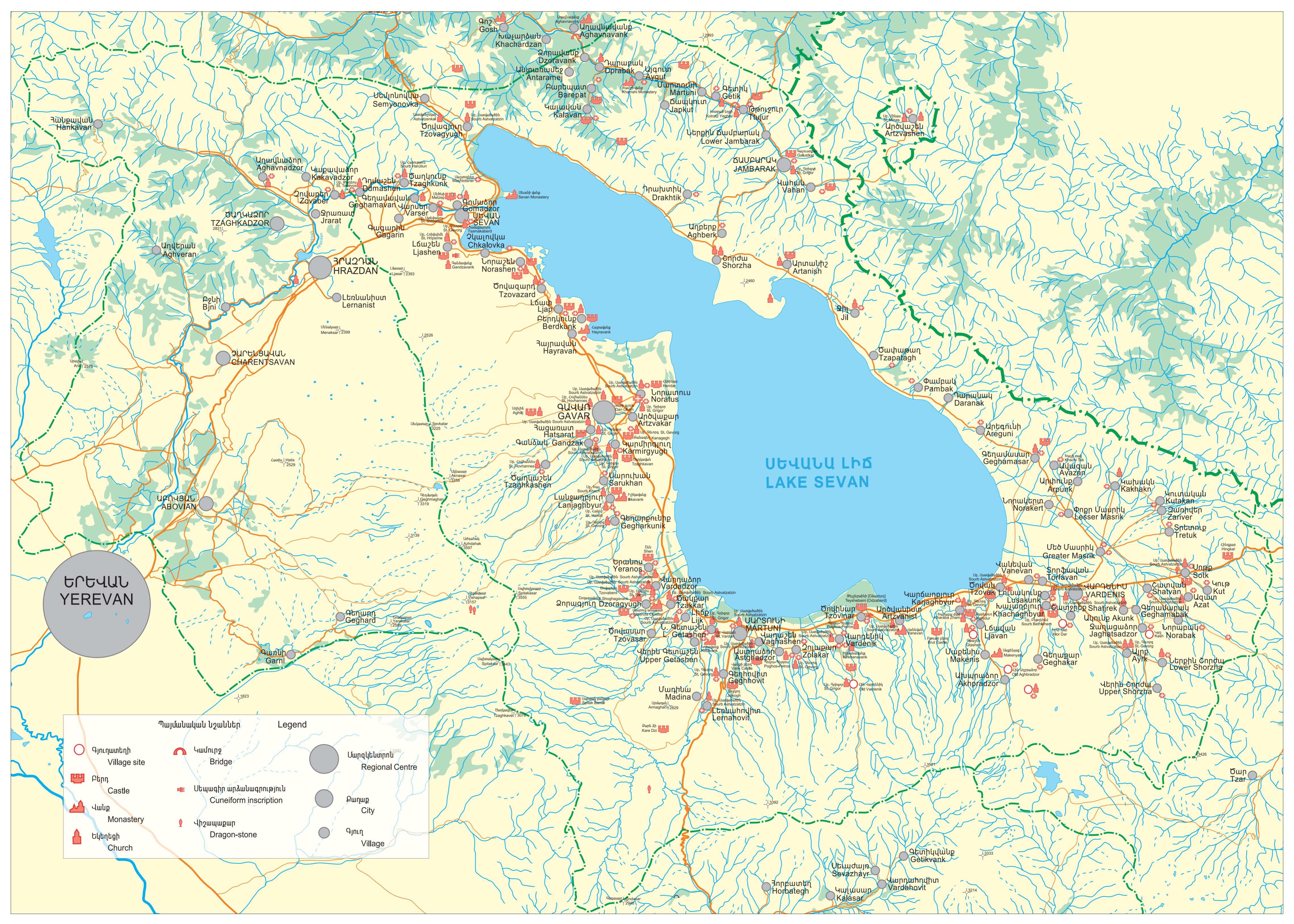
Բերդկունք գյուղի ամրոցը (մ.թ.ա. Գ հազ. - ԺԳ դ.) և Հայրավանքը, Ժ-ԺԳ դդ.  
The castle (3rd mill. B.C. to 13th c.) of Berdunk Village; Hayravank Monastery (10th to 13th cents.)



Սևանի թերակղզու վանքերը (Ժ-ԺԱ դդ.) և Մաքենյաց վանքը (Է-Թ դդ.)  
The monasteries of Sevan Peninsula (10th to 11th cents.); Makenyats Monastery (7th to 9th cents.)



Գետիկի ամրոցը (Ժ-ԺԳ դդ.) և Խամշի վանքը (ԺԲ դ.)  
The castle of Getik (10th to 13th centuries) and Khamshi Monastery (12th century)



ԵՐԵՎԱՆ  
YEREVAN

ՍԵՎԱՆԻ ԼՈՒՆ  
LAKE SEVAN

Պայմանական նշաններ		Legend	
	Գյուղատեղի Village site		Կամուրջ Bridge
	Բերդ Castle		Սեպագիր արձանագրություն Cuneiform inscription
	Վանք Monastery		Վիշապաքար Dragon-stone
	Եկեղեցի Church		Մարզկենտրոն Regional Centre
			Քաղաք City
			Գյուղ Village